



@rgemas ERP

Kurumsal Kaynak Planlama

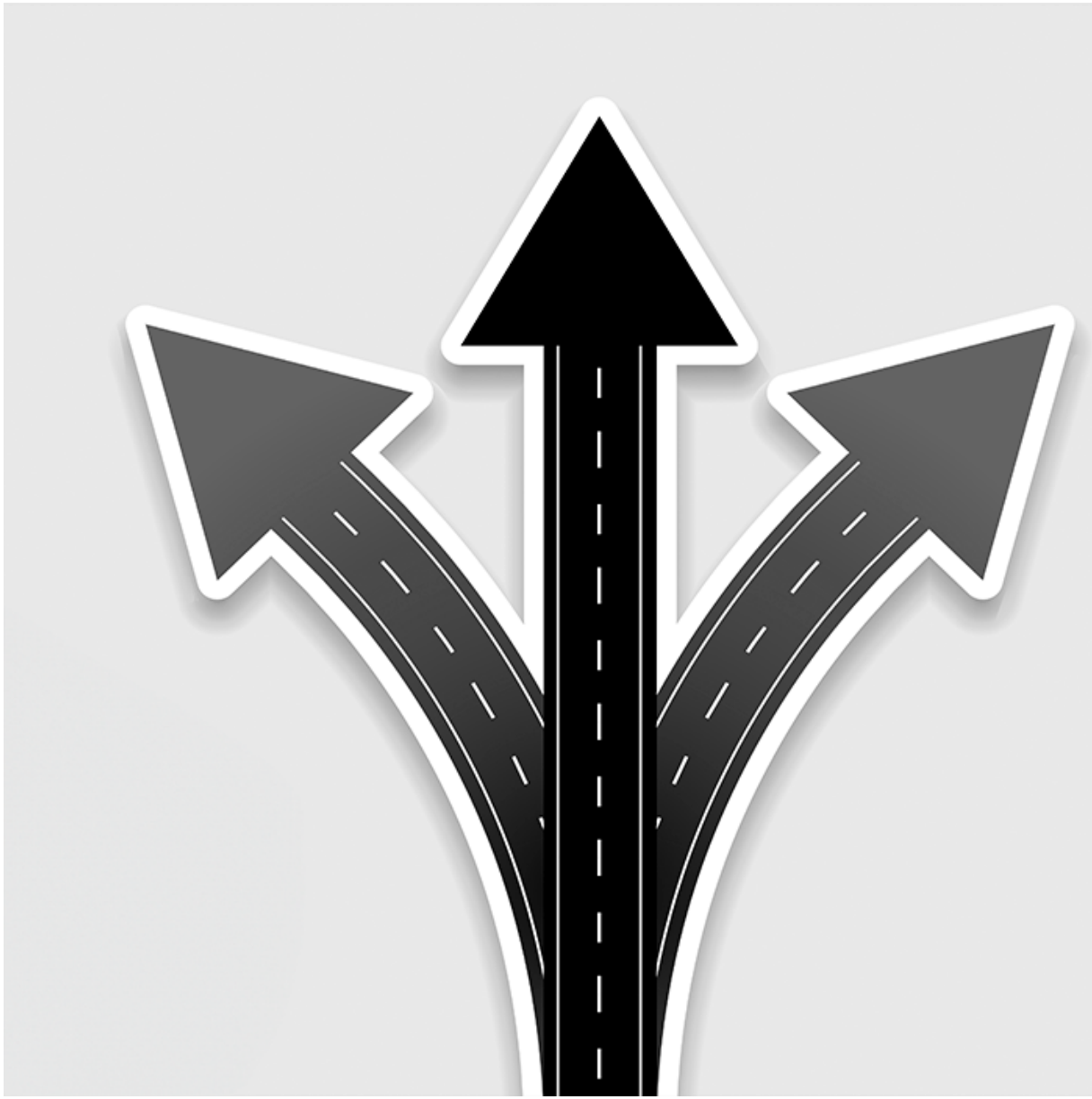
Industry 4.0 applications

www.argebilisim.com



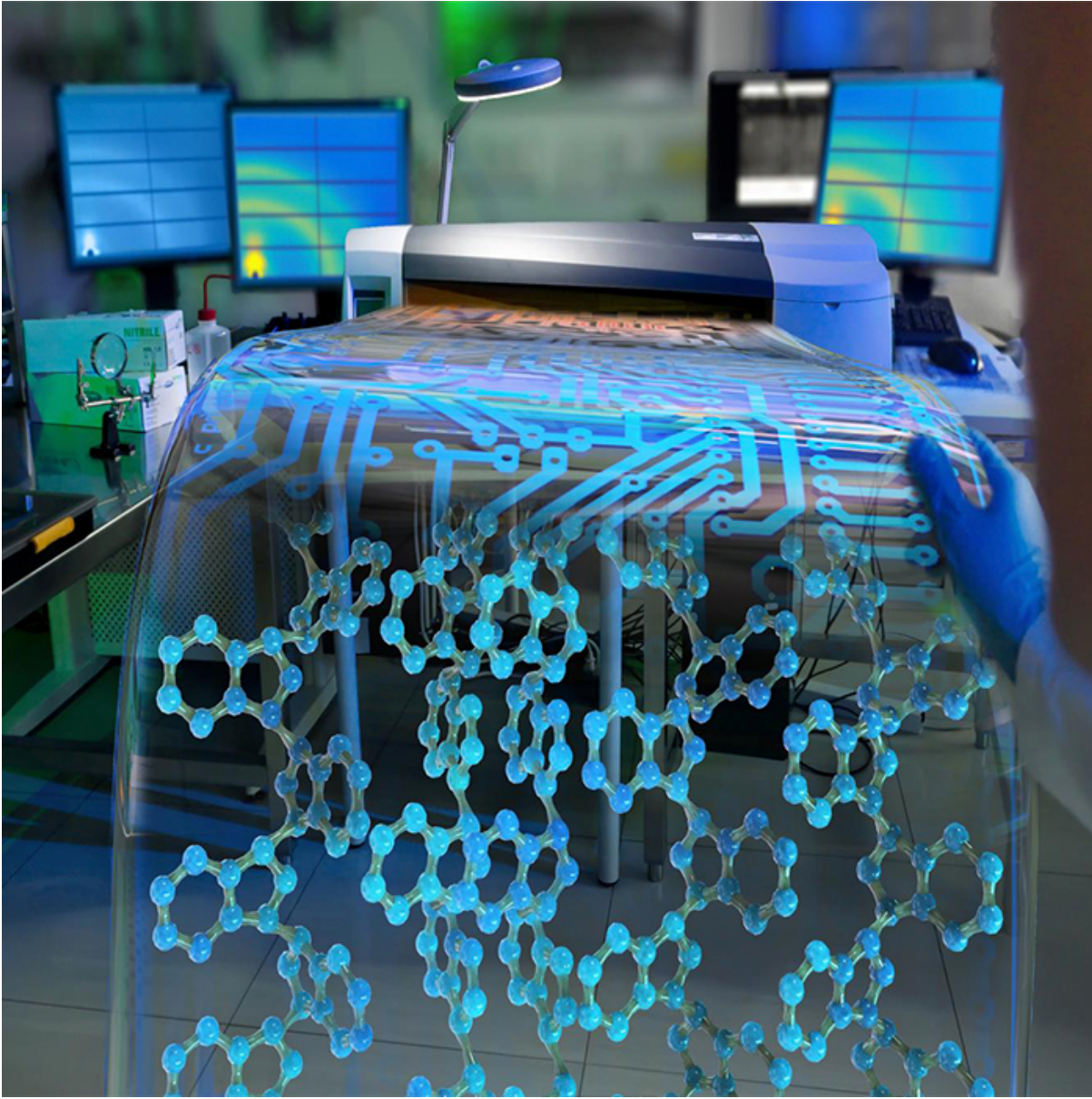
Sipariř Yönetimi

Müşteri ve Üretim Sipariřleri girildiđi, dönüřtürüldüğü yönetildiđi modüldür.



Rotalama

Rotaların oluşturulduđu ve yönetildiđi modüldür.



Ürün Ağacı Hazırlama

Ürünün üretiminde kullanılan malzeme ve proseslerin tanımlandığı modüldür. Alternatif ağaç ve/veya malzemeler tanımlanabilmektedir.



MRP Modülü

Sipariş, sipariş grubu ve/veya sipariş olasılığına göre malzeme ürün ağacından faydalanarak ihtiyaç planlaması için kullanılan modüldür.



Üretim Çizelgeleme

Siparişlerin time&action planlarının hazırlandığı ve üretim birimlerine zaman, kapasite limitleri parametrelerinin kullanılarak planlanmasının yapıldığı çizelgeleme modülüdür.



Satın Alma Modülü

MRP raporları, ürün ağaçları ve proje dışı taleplerin satınalma giriş ve onaylarının verildiği modüldür.



Depo- Stok Modülü

Deponun depo, bölge ve adres olarak tanımlandığı, satınalmadan yada izin verilmişse başka kanaldan gelen malzeme veya ürünlerin depolara girildiği, stok olarak sipariş bağımlı veya bağımsız hareket ettirildiği modüldür. Ürün veya malzemeler barkodlu da hareket edebilir. İzlenebilirlik temeli oldukça güçlü bir modüldür.



Üretim & Üretim Takip

Malzeme ve/veya ara ürünün tüketilip, ara ürün ve/veya ürünün üretildiği ve takip edildiği modüldür.



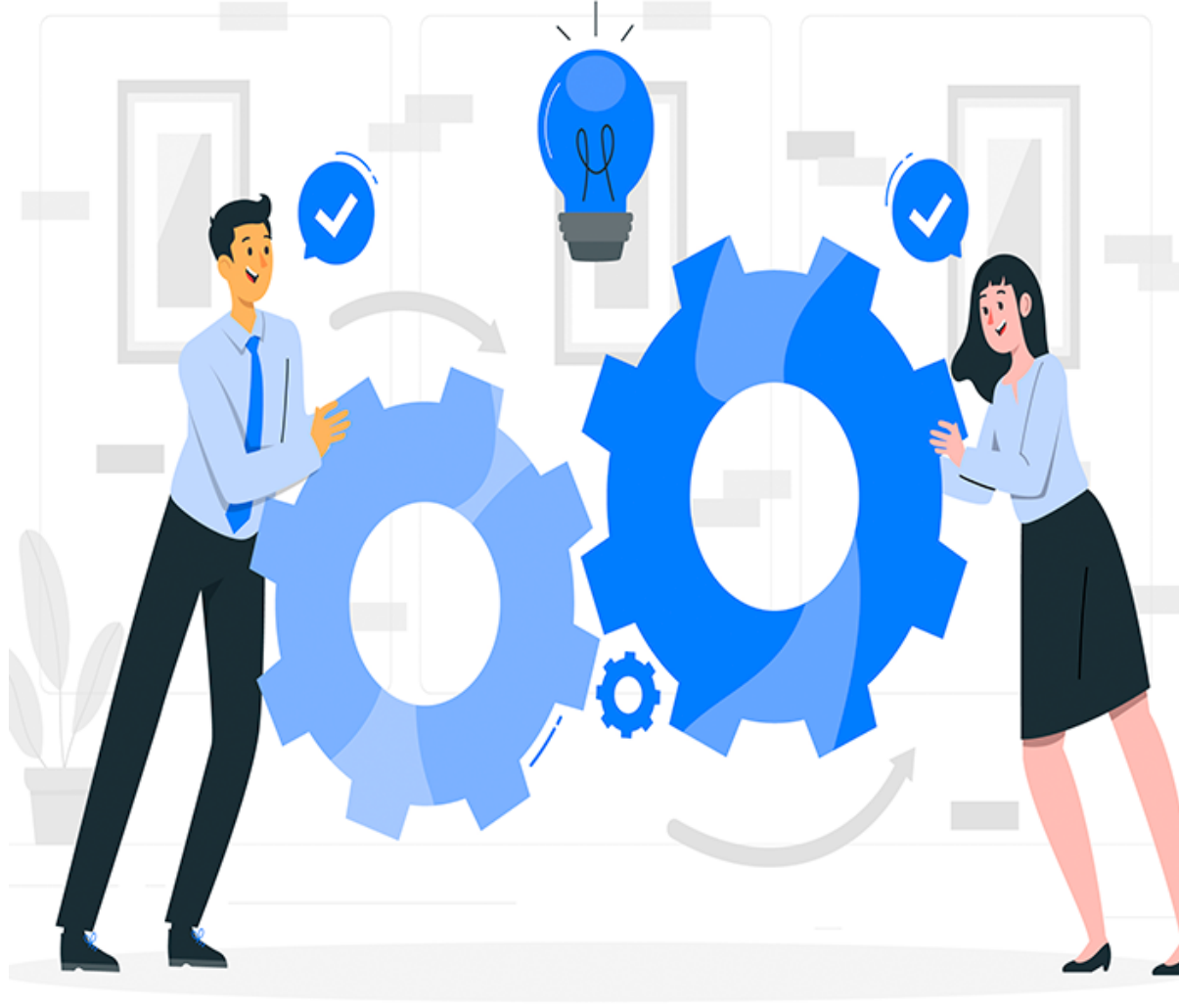
OEE Ölçme

Makinelerin etkin kullanım oranını ölçen Yalın Üretim aracıdır. Makinelerin efektif kullanılmasının geliştirilmesi için geliştirilen modüldür.



Verimlilik & Performans Ölçme

Montaj hatlarında verimlilik, ara ürüne veya ürüne çevrilmiş iş gücünün, harcanmış iş gücüne oranı metriğidir. Verimliliğin geliştirilmesi için, @rgemas ile verimlilik gerçek zamanda ölçülmektedir.



Kalite Yönetim Modülü

Malzeme ve ürünlerin kalitesinin operatör, operasyon, hata çeşidi gibi detay parametrelerle ölçülüp raporlandırıldığı, DÖF'lerin (düzenleyici önleyici faaliyet) hazırlanıp uygulandığı modüldür.



Makine Bakım Ve Onarım

Makine arıza takip modülü ile makinelerin arızadan kaynaklı duruş sürelerinin en aza indirilmesi amaçlanmaktadır. Makine bakım, makine bakımının planlandığı ve uygulanmasının izlendiği modüldür.

Üretimde Adil Paylaşım



Ücret Yönetim Sistemi Modülü

Prim ve adil ücretin hesaplandığı ve uygulandığı modüldür.



Depo Yönetim Sistemi Modülü

Depo ve stok süreçlerinin yönetildiği modüldür.



Sevkiyat Yönetim Modülü

Sevk işlemlerinin yürütüldüğü, mobil cihaz ve ya pc yardımıyla siparişlerin malzeme veya ürünlerin toplanıp sevk edildiği modüldür.



Maliyet Yönetim Modülü

Stokların, ürünlerin ve her bir siparişin maliyetinin işçilik ve malzeme olarak hesaplanıp raporlandırıldığı modüldür.



Ürün Tasarımı Yönetimi

Ürün tasarımının yönetildiği modüldür. Tüm revizyon, teknik resim ve varyant dokümanlarının arşivlendiği ve yönetildiği modüldür.



Tedarikçi Ve Müşteri Değerlendirme Modülü

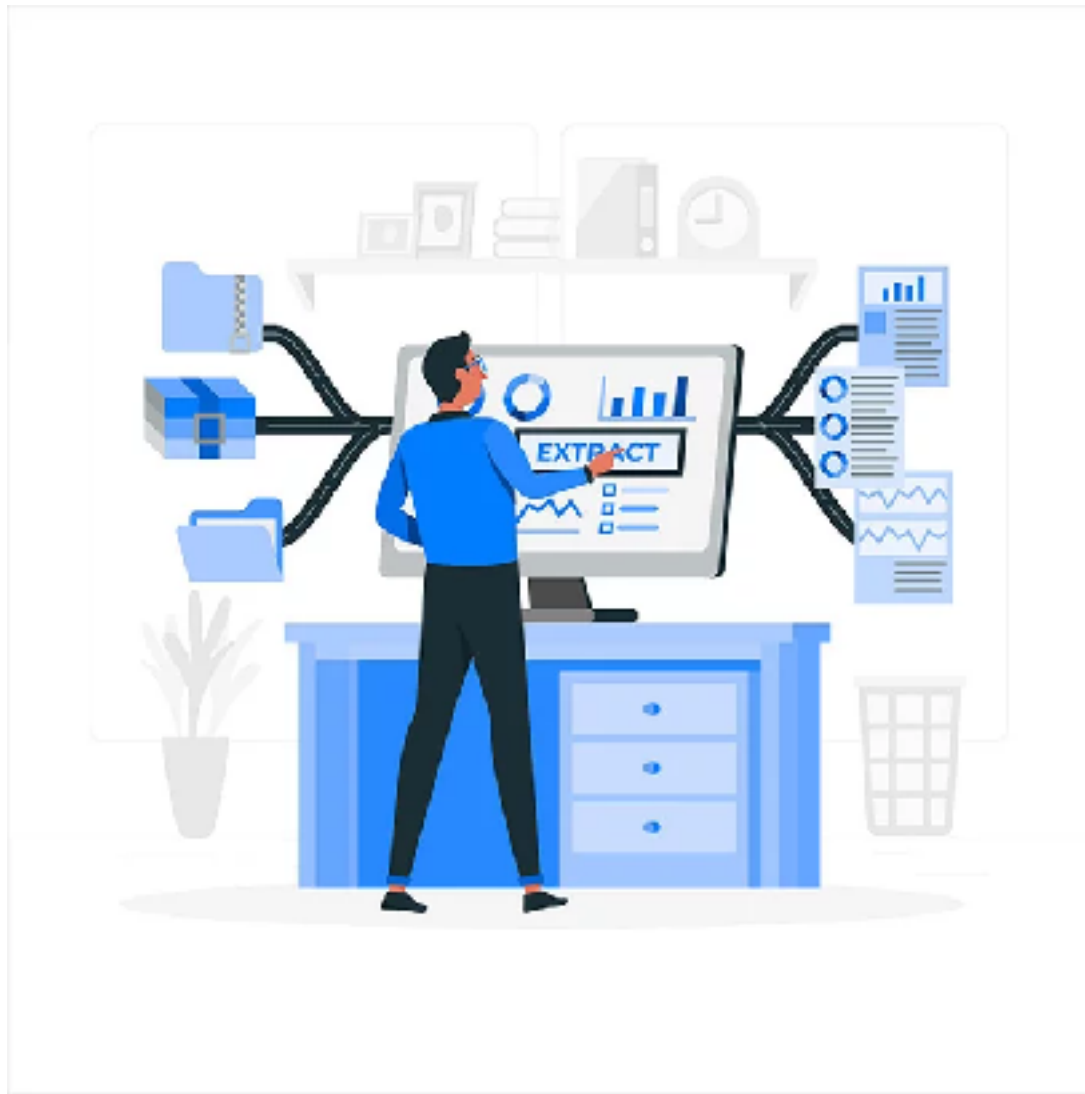
Tedarikçi ve müşteri değerlendirme için, kriterlerin tanımlandığı, girişlerin yapıldığı, not verildiği ve raporlandığı modüldür.



İnsan Kaynakları Modülü

Personel devam kontrol ve bordroların oluşturulduğu modüldür.

Yazılım Entegrasyonu



@rgeMAS ile firmanın kullandığı diğer yazılımların entegrasyonu için gerçekleştirilen yazılım hizmetidir. @rgeMAS ile firmanın kullandığı diğer yazılımların entegrasyonu için gerçekleştirilen yazılım hizmetidir. 30 un üzerinde diğer ERP ve/veya Muhasebe yazılımları ile entegrasyon gerçekleştirilmiştir.